

Legenda:

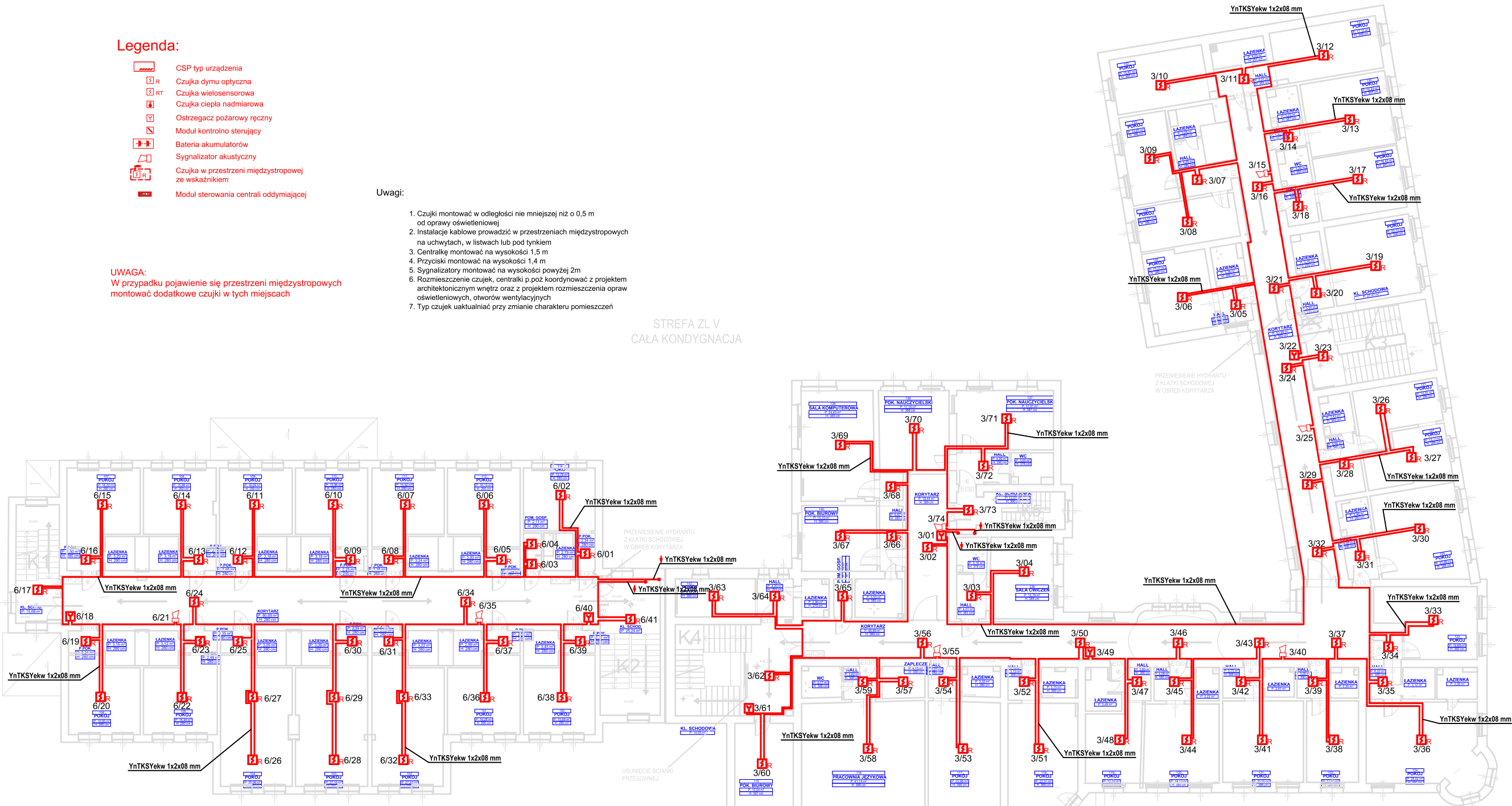
- CSP typ urządzenia
- Czujka dymu optyczna
- Czujka wielosensorowa
- Czujka ciepła nadmierowa
- Ostrzegacz pożarowy ręczny
- Moduł kontrolno sterujący
- Bateria akumulatorów
- Sygnalizator akustyczny
- Czujka w przestrzeni międzystopowej ze wskaźnikiem
- Moduł sterowania centrali oddymiającej

Uwagi:

- Czujki montować w odległości nie mniejszej niż o 0,5 m od oprawy oświetleniowej
- Instalacje kablowe prowadzić w przestrzeniach międzystopowych na uchwyłach, w listwach lub pod tynkiem
- Centralkę montować na wysokości 1,5 m
- Przyciski montować na wysokości 1,4 m
- Sygnalizatory montować na wysokości powyżej 2m
- Rozmieszczenie czujek, centralki p.poż koordynować z projektem architektonicznym wnętrz oraz z projektem rozmieszczenia opraw oświetleniowych, otworów wentylacyjnych
- Typ czujek uaktualniać przy zmianie charakteru pomieszczeń

UWAGA:

W przypadku pojawienia się przestrzeni międzystopowych montować dodatkowe czujki w tych miejscach



Zakład Usług Projektowo Instalacyjnych Dariusz Tumanik			
ul. Topolewskiego 166, 75-011 Koszalin, tel. 604 621 396, 670 088 965 e-mail: dtumanik@o2.pl			
Adres: Koszalin, ul. Katedralna 12			
Temat projektu: Instalacja SYGNALIZACJI POŻARU			
Obiekt: CENTRUM KSZTAŁCENIA PRAKTYCZNEGO			
Temat rysunku:	Data:	Skala:	Nr rys.:
Rzut I PIĘTRA	11.2016	1:100	03
Projektant:	Sprawdził/ęty:		
mgr inż. Dariusz Tumanik	mł. brg. mgr inż. Jacek Fornal		